

佳博票据打印机安装使用说明

一、 背景说明

为方便屠宰场人员能更加熟练了解票据打印机安装使用及简单故障自检处理,故编写此文档,本文档针对佳博打印机安装及故障自检处理,不包含芯烨打印机型号安装及问题的处理方案。

二、 设备参数

设备品牌: 佳博

设备型号: KS-7645III

打印宽度: 76mm

打印速度: 4.5Lines/Sec

接口类型: USB



➤ 设备外观



三、 安装说明

➤ 下载驱动

1、复制打开以下网址，然后【点击下载】

<https://www.poscom.cn/down-show-93.html>



佳博网络商城
OSCom.cn

佳博打印机 云打印机 新品 正品查询 云平台 驱动及支持

19年好品质

首页 > 下载中心

58、76系列打印机驱动

说明：通用58系列、76系列win7 win8 win10系统。型号：GP-5850II、GP-5850III、GP-5860II、GP-5860III、GP-5870II、GP-5890II、GP-5890X、GP-5890XII、GP-5890XIII、GP-5890XIV、GP-5890XV、GP-5890XVI、GP-58FA、GP-58FB、GP-58FC、GP-58FD、GP-58130IC、GP-58130IIC、GP-58130IIIC、GP-58130IVC、GP-58130VC、GP-58130MI、GP-58130MII、GP-H58130IC、GP-58N、GP-58NI、GP-58NIII、GP-58NB、GP-58NBI、GP-58NBII、GP-58NBIII、GP-58L、GP-58MA、GP-58MB、GP-58MBIII、PT280、Q-BOSS、GP-7635III、GP-7645 (No Cut)、GP-7645II (No Cut)、GP-7645III (No Cut)、GP-7645IIIR (No Cut)、GP-76NI (No Cut)、GP-7645IV (Cut)、GP-7645D、GP-7635K、GP-pro5 (No Cut)、KS-3245、GP-pro5 (Cut)、KS-3245C、GP-7635IIIBM、GP-7645BM、GP-7645IIBM、GP-7645IIIBM、GP-pro5BM

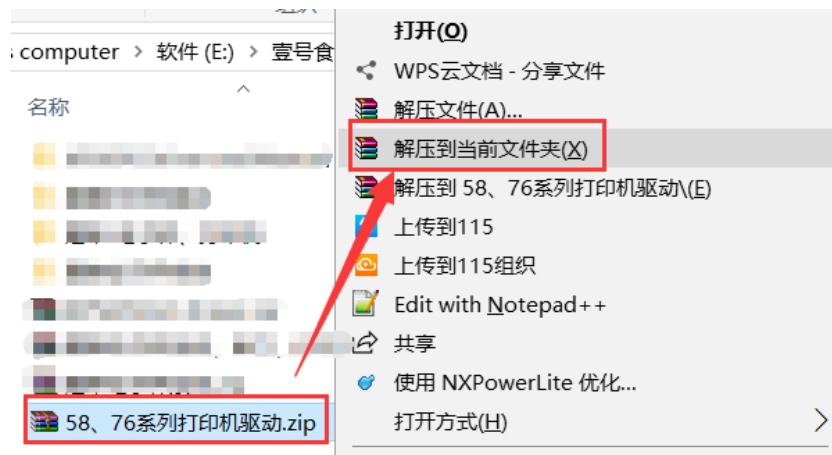
官网：<http://www.gainscha.com>

备注：此为佳博官方驱动下载地址，为用户解决因驱动而产生的佳博打印机无法正常工作等问题，如了解更多详情，请联系佳博客服。

[点击下载](#)

➤ 安装驱动

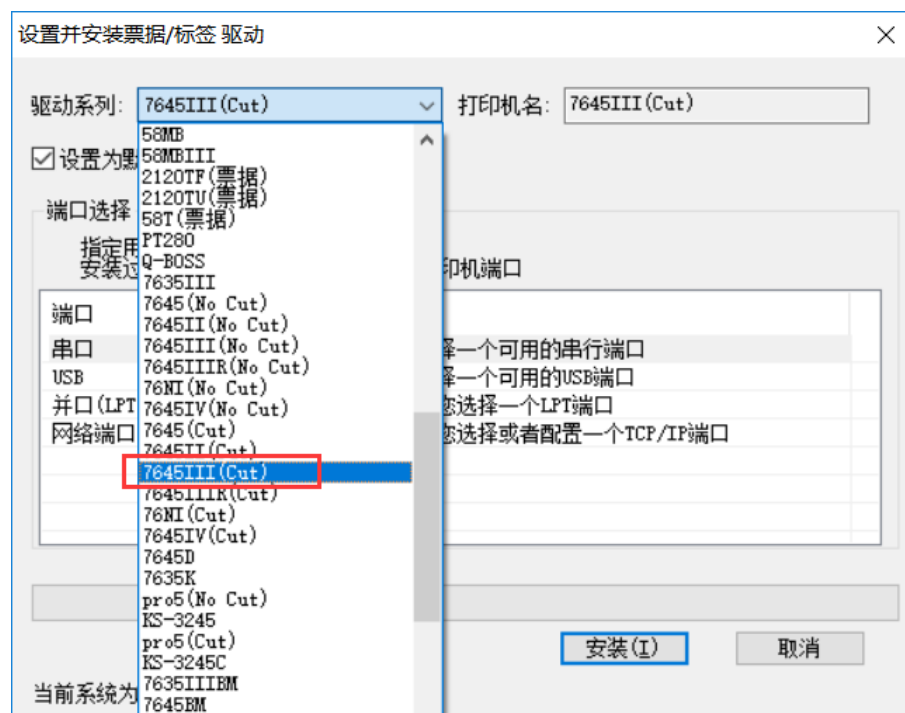
1、将下载好的打印机驱动右键【解压到当前文件夹】。



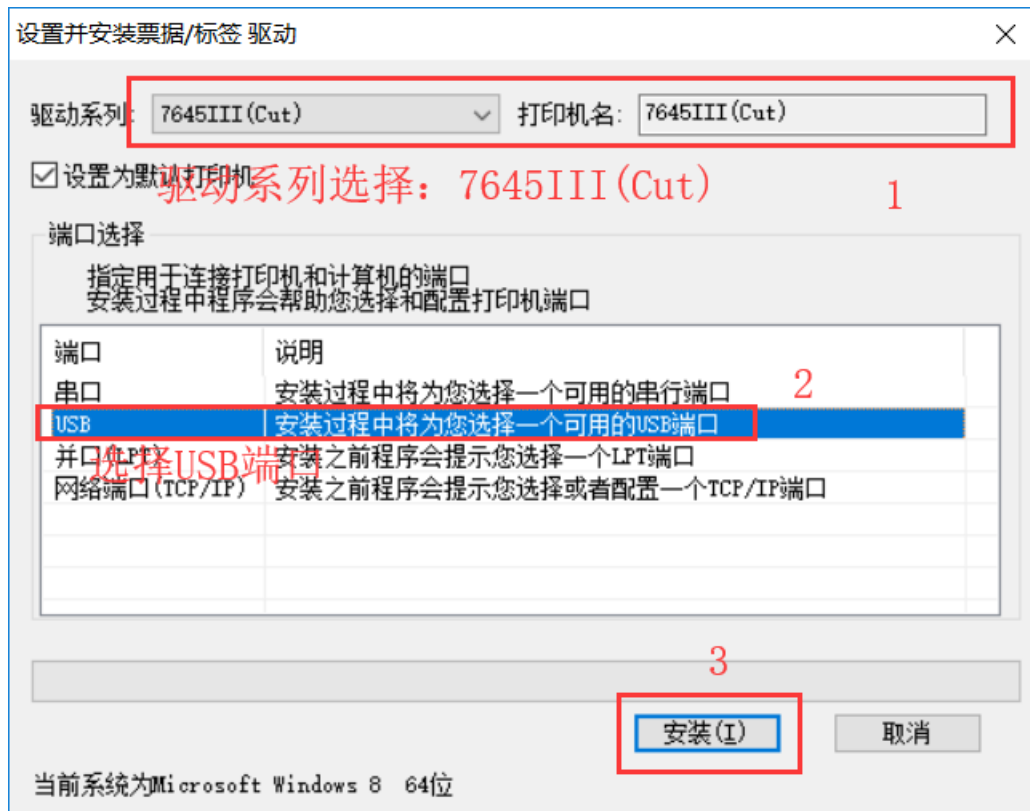
2、解压完后打开【Driver_Install_Receipt_Label_GB.exe】这个程序。

名称	修改日期	类型	大小
	2019-01-14 17:53	文件夹	
	2017-03-25 11:33	文件夹	
	2017-10-16 14:44	文件夹	
	2017-03-25 12:50	文件夹	
7-zip32.dll	2010-12-19 14:52	应用程序扩展	623 KB
	2019-01-15 9:31	WinRAR ZIP 压缩...	3,533 KB
Driver_Install_Receipt_Label_GB.exe	2017-09-11 16:46	应用程序	272 KB
DriverData.Drv	2017-11-16 11:59	设备驱动程序	2,516 KB
	2019-01-14 17:39	WinRAR 压缩文件	3,663 KB
驱动安装图文教程.docx	2017-07-27 10:33	Microsoft Word ...	534 KB
	2017-10-16 14:37	WinRAR 压缩文件	73,807 KB
	2014-10-29 14:45	WinRAR ZIP 压缩...	62,835 KB

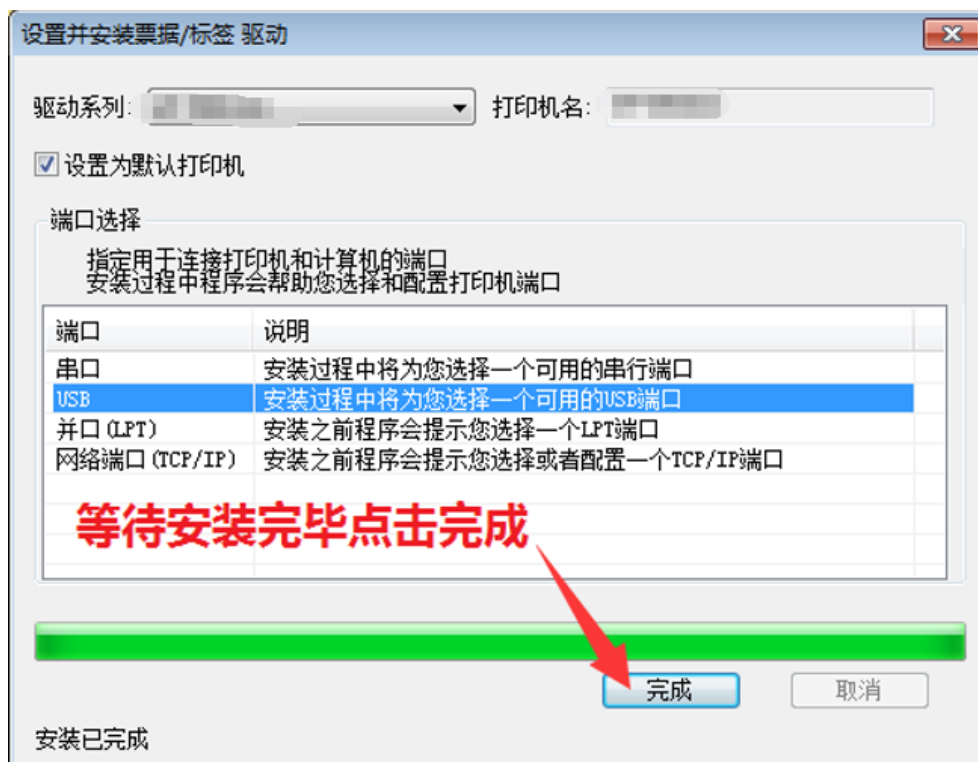
3、驱动系列选择：7645III(Cut) 型号，如下图



4、端口选择【USB】，然后点击安装。



5、安装完成后，直接点击完成即可。



➤ 打印机设置

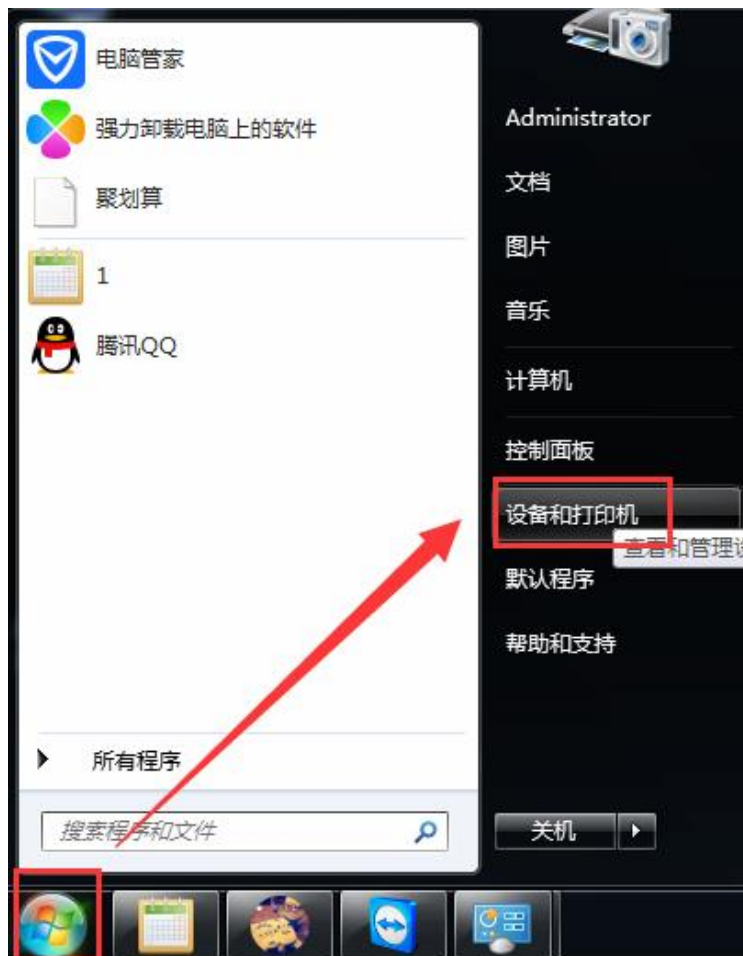
自我判断：

如果你电脑系统左下角开始图标是 ，则为 Win7 系统，请看下面的【Win7 系统打印机设置】。

如果你电脑系统左下角开始图标是 ，则为 Win10 系统，请看下面的【Win10 系统打印机设置】。

Win7 系统打印机设置

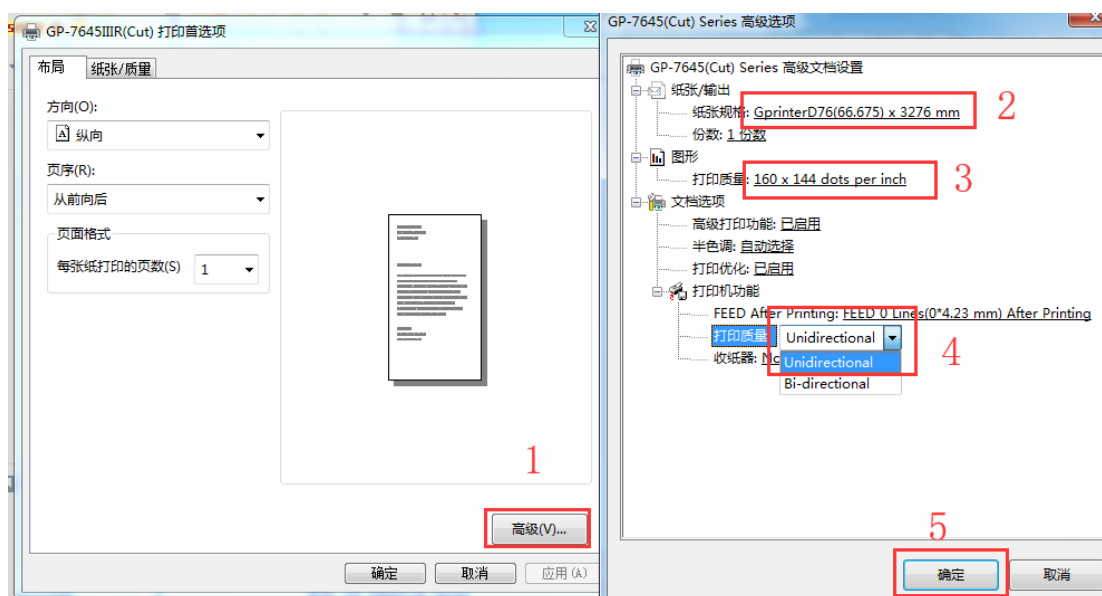
1、Win7 系统点击电脑左下角的开始图标，然后选择【设备和打印机】



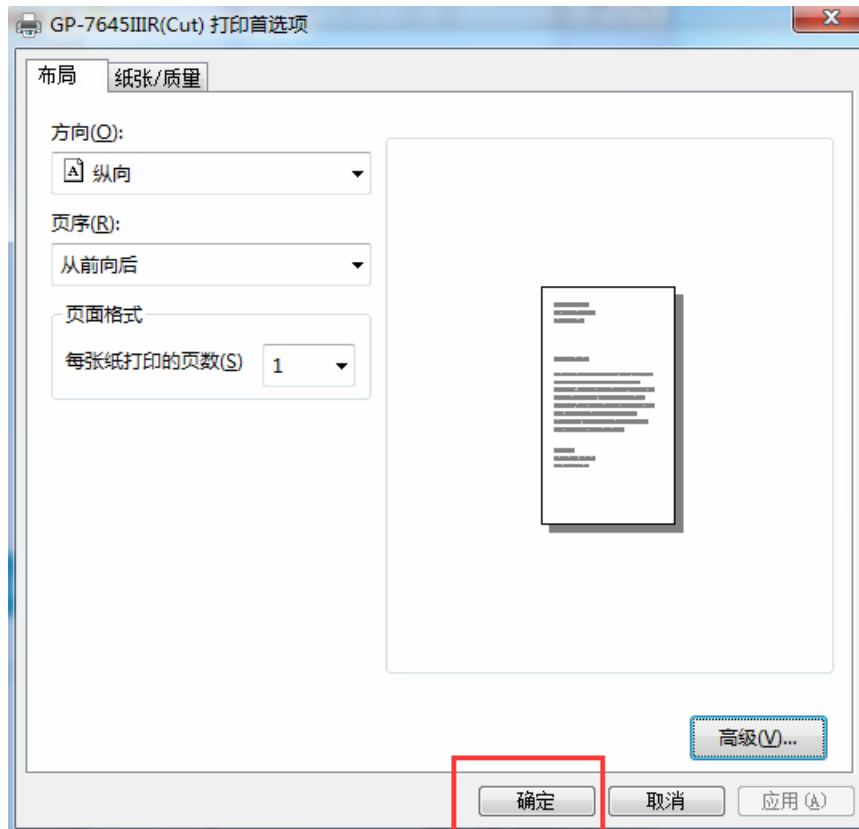
2、右键 GP-7645III(Cut)打印机，选择【打印首选项】



3、点击【高级】，然后纸张规格选择【GPrinterD76(66.75)x3276 mm】，打印质量选择【160x144 dots per inch】，打印机功能选择【Unidirectional】，然后点击【确定】保存参数



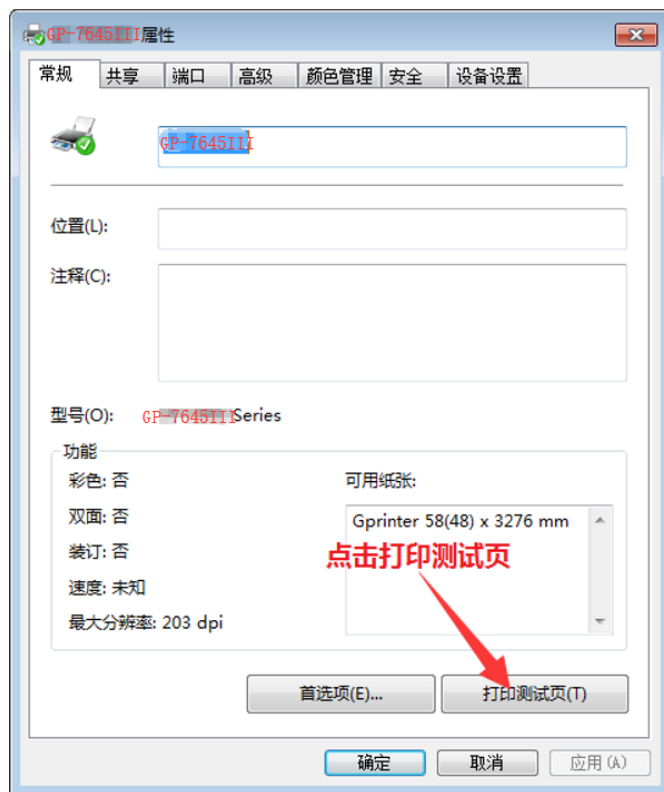
4、继续点击【确定】



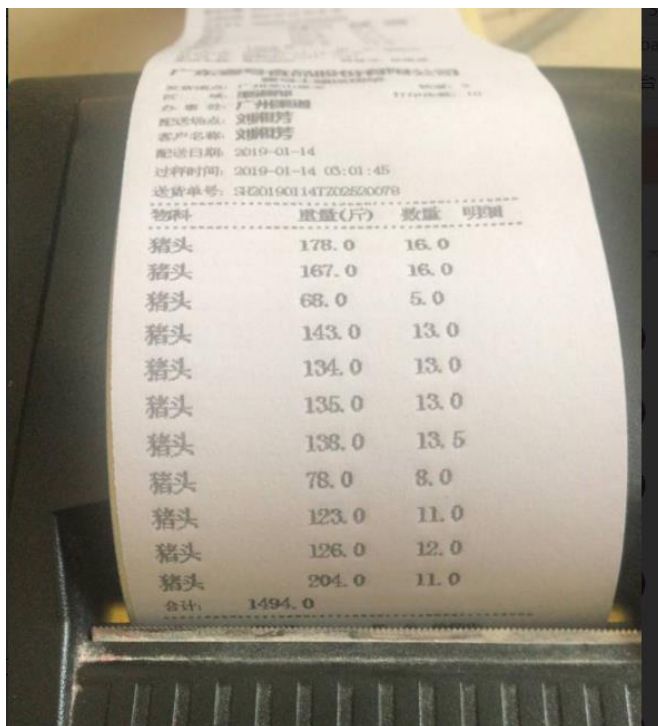
5、右键 GP-7645III(Cut)打印机，选择【打印首属性】



6、点击【打印测试页】测试打印效果。



7、打印测试页如果字体显示正常，如下图屠宰数据效果则没问题。

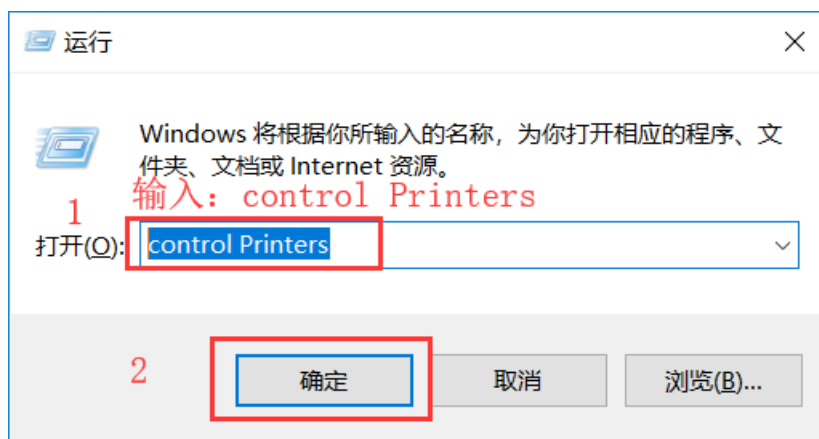


Win10 系统打印机设置

1、右键开始图标 ，选择【运行】



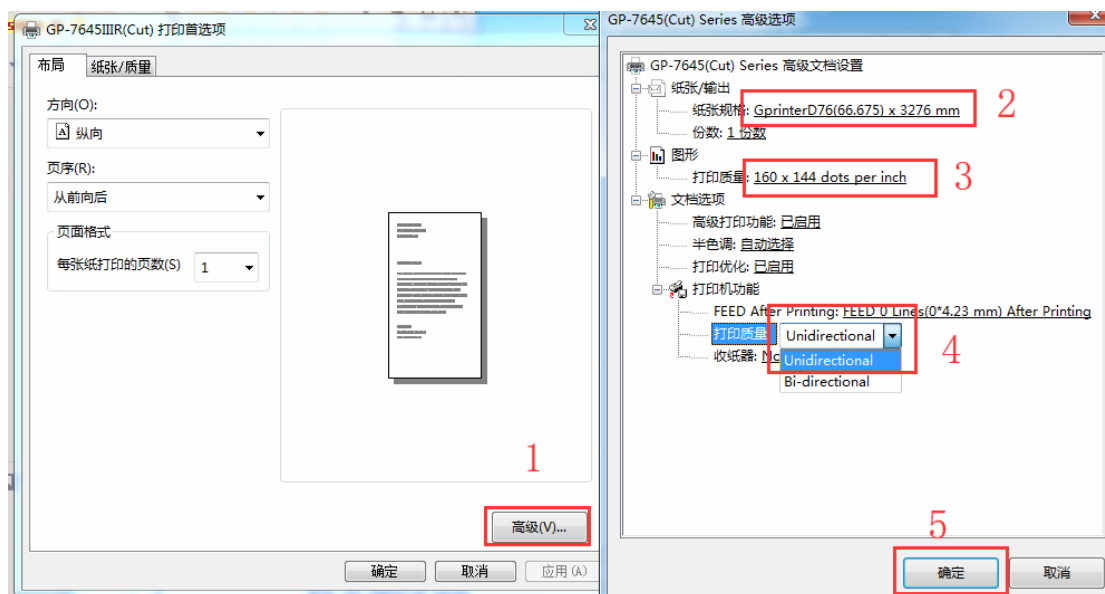
2、在运行框输入 control Printers ，然后点击【确定】



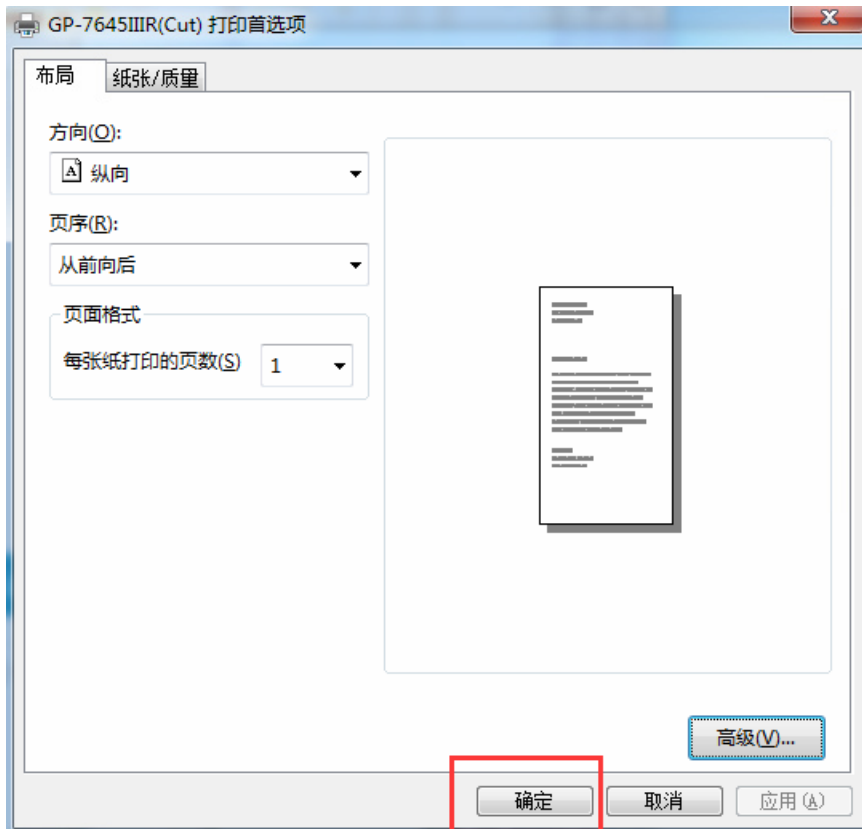
3、右键 GP-7645III(Cut)打印机，选择【打印首选项】



4、点击【高级】，然后纸张规格选择【GPrinterD76(66.75)x3276 mm】，打印质量选择【160x144 dots per inch】，打印机功能选择【Unidirectional】，然后点击【确定】保存参数



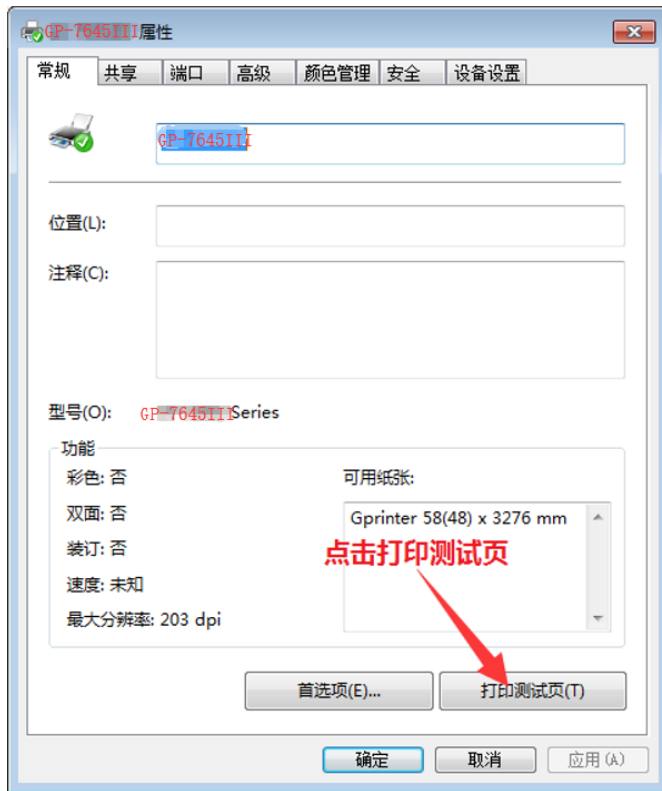
5、继续点击【确定】



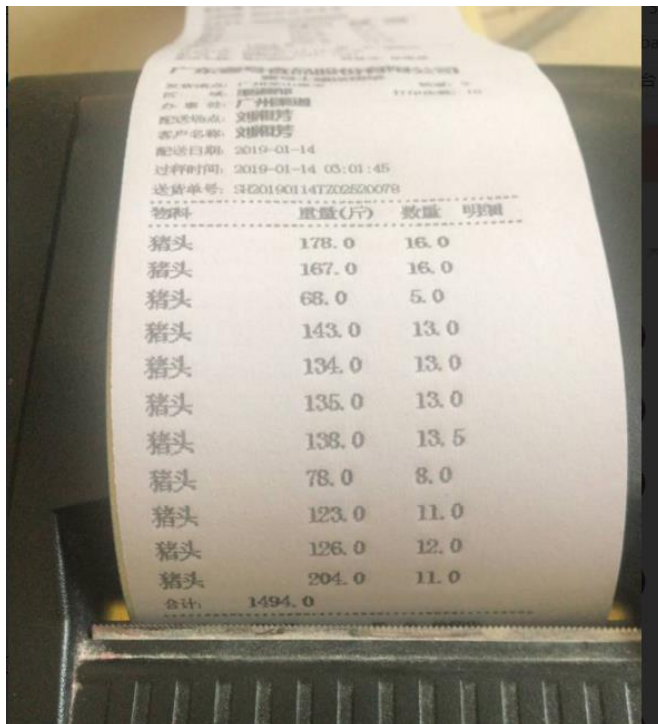
6、右键 GP-7645III(Cut)打印机，选择【打印首属性】



7、点击【打印测试页】测试打印效果。



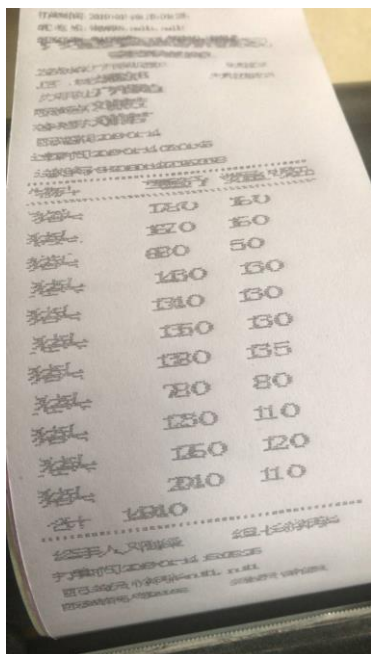
8、打印测试页如果字体显示正常，如下图屠宰数据效果则没问题。



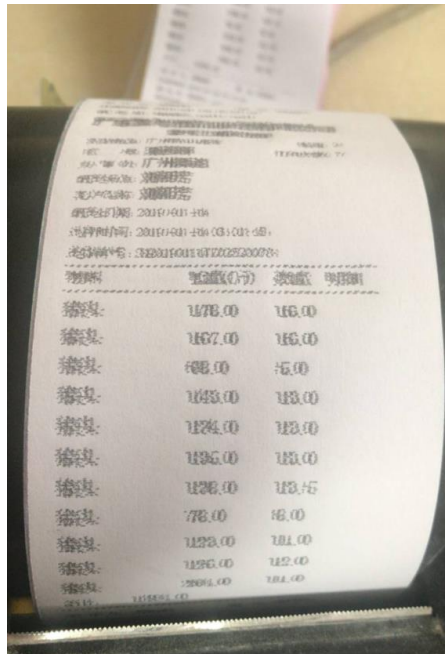
四、 日常问题排查处理

问题：1、打印票据字体形状扁圆， 2、字体效果呈重影状态，如下图：

字体形状扁圆

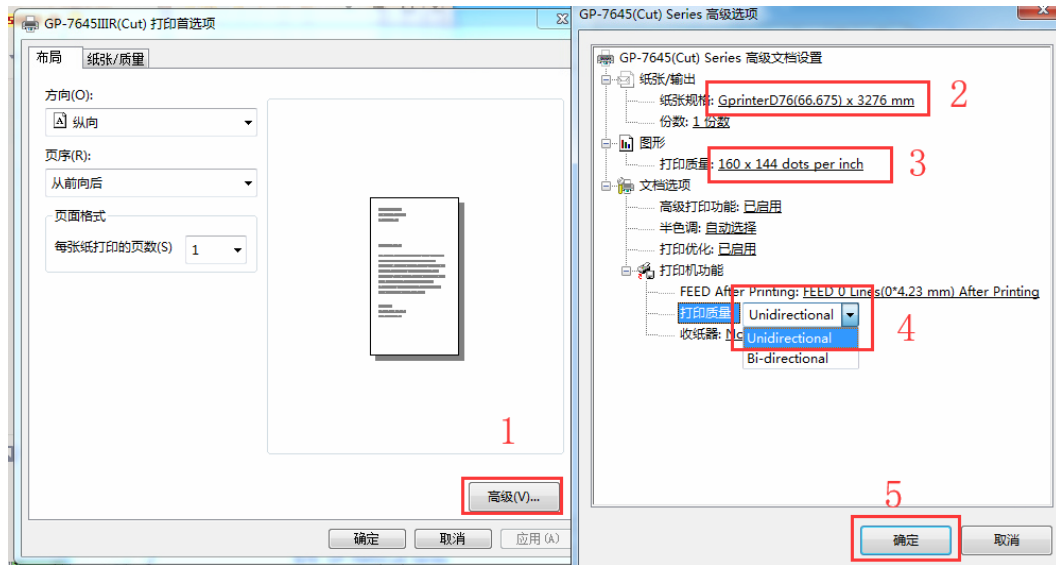


字体效果呈重影状态

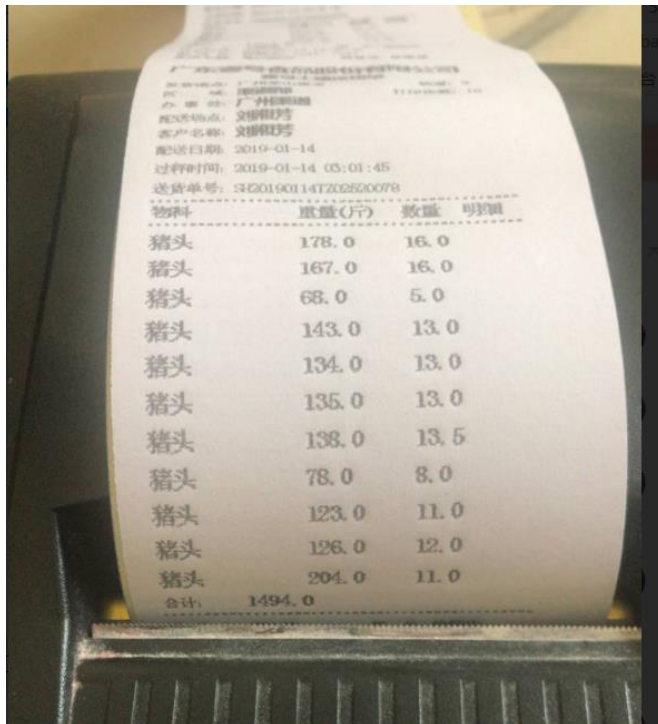


解决方案：右键 GP-7645III(Cut)打印机，选择【打印首属性】，点击【高级】，然后纸张规格选择【GPrinterD76(66.75)x3276 mm】，打印质量选择【160x144 dots per inch】，打印机功能选择【Unidirectional】，然后点击【确定】保存参数。如下图：





设置后打印效果如下图：



➤ 打印机技术支持

佳博票据打印机技术支持电话：400-088-9991

信息中心

刘升龙

广东壹号食品股份有限公司